
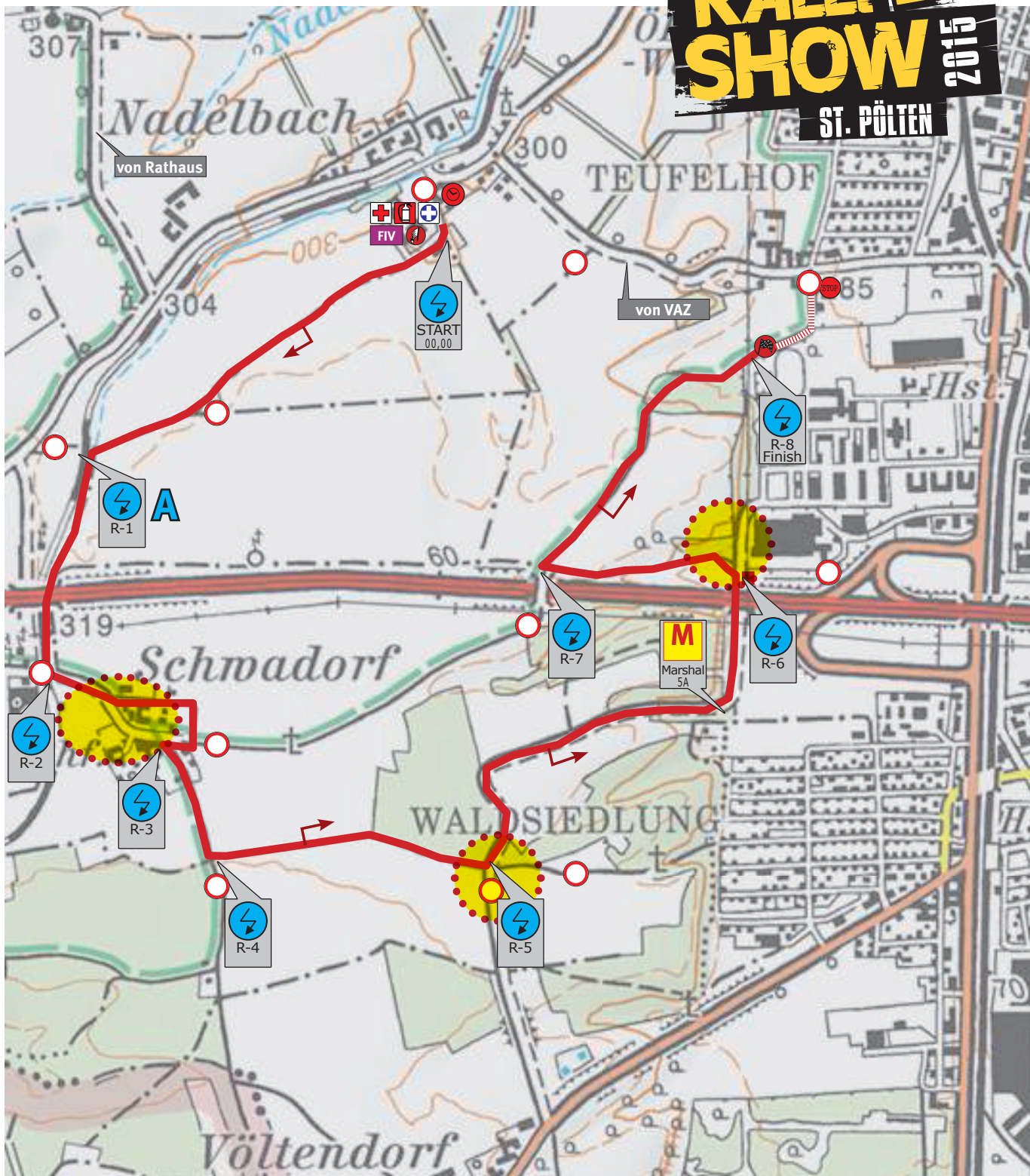


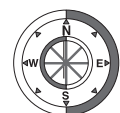
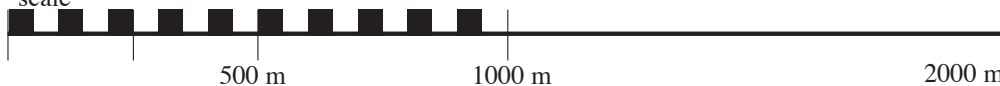
RALLYESHOW SP 1 "St. Pölten"	Länge	Schotter/Asphalt	
<b>NADELBACH - TEUFELHOF</b>	<b>6,03 km</b>	3,63 - 2,39	

Strecke: Jochrisihof-Nadelbach, Ortsdurchfahrt / Umfahrung Schwadorf, Panzerstraße, Teufelhof-Stifterstraße

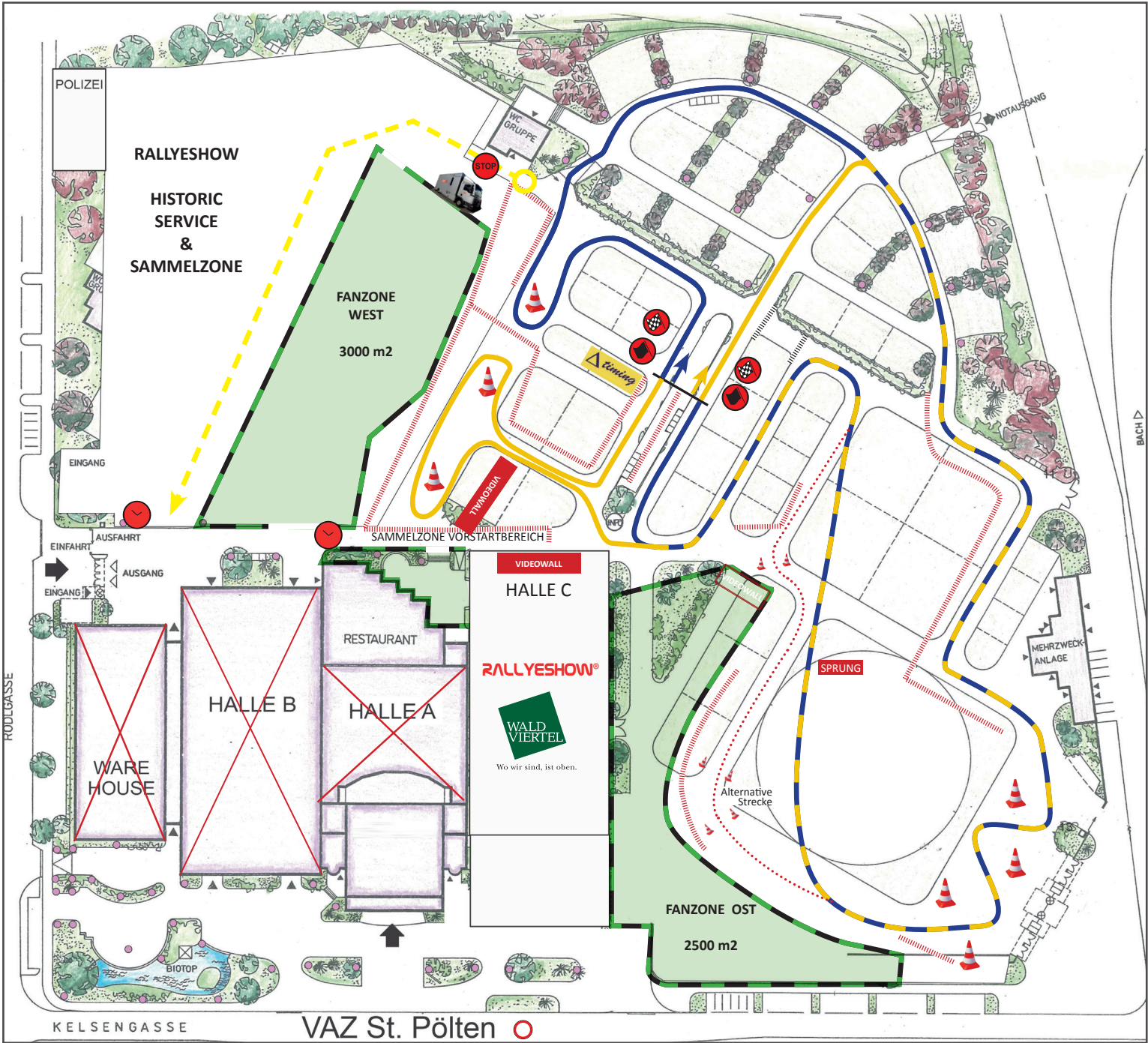
**RALLYE SHOW 2015**  
ST. PÖLTEN



scale



RALLYESHOW SP 2/3/4 VAZ"	Länge	Schotter/Asphalt	SP 2-4
VAZ St. PÖLTEN	1,73 km	0,5 - 1,23	Wertung auf Vergleichszeit



**STRECKE GELB:** Start und Ziel gelbe Bahn, Strecke: GELB, GELB-BLAU, GELB : BLAU, GELB-BLAU, BLAU (Ziel bei Start Gelb)

**STRECKE BLAU:** Start und Ziel blaue Bahn, Strecke: BLAU, BLAU-GELB, BLAU : GELB, BLAU-GELB, GELB (Ziel bei Start Blau)

Einzelpylony können wahlweise von Rechts oder Links angefahren werden



WWW.RALLYESHOW.AT  
6. November 2015



Wo wir sind, ist oben. Start und Auftakt Sonderprüfungen der Rallye Waldviertel mit Rallyeshow in St. Pölten.



Veranstalter: Organisation Waldviertel Rallye, ÖAMTC ZV Baden & MSRR Neulengbach, c.o. Helmut Schöpf „Event & Organisation“, A-3071 Böheimkirchen, Untere Hauptstrasse 18